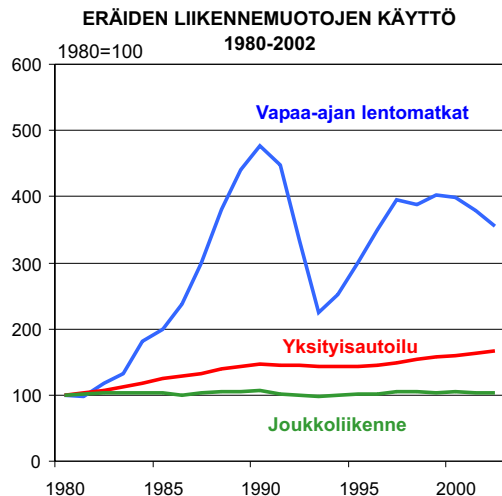
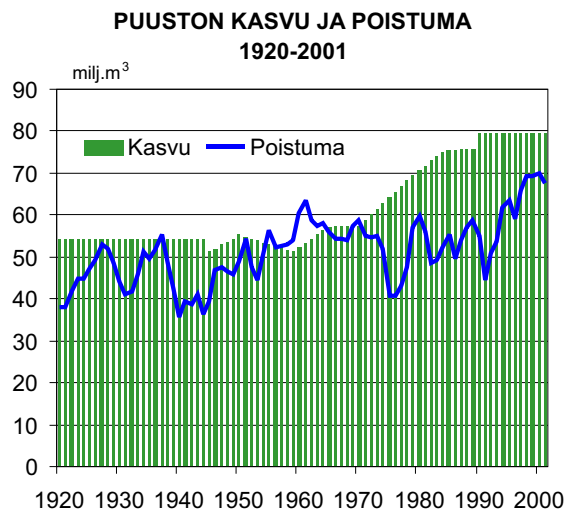


## Kulutustottumukset vaikuttavat päästöihin



Lähteet: Suomen Matkatoimistoalan Liitto, Ilmailulaitoksen tilauslentotilastot, tielaitos, VR-yhtymä oy, Merenkululaitos, Ilmailulaitos, ja Helsingin liikennelaitos.

## Metsät toimivat hiilinieluinä



Lähde: Metsäntutkimuslaitos.

## Julkaisuja:

- Hallitustenvälisen ilmastopanelin (IPCC) raportti ilmastomuutoksesta  
(<http://www.ymparisto.fi/tila/ilmasto/ipccrap.htm>)
- Ympäristöministeriö. 2003. Mitä Kioton jälkeen? Pitkän aikavälin kansainvälisen ilmastopoliitiikan haasteita ja vaihtoehtoja. Suomen ympäristö 660. 58 s.
- Rissa, K. 2003. Ilmastomuutos – teknologiapolitiikan vaikutukset. TEKES.136 s.

## Linkejä:

<http://www.ymparisto.fi/tila/ilmasto/ilmasto.htm>  
<http://www.ipcc.ch/>  
<http://www.ymparisto.fi/tutkimus/ilmakeha/finsken/>  
[http://figare.utu.fi/index\\_fi.html](http://figare.utu.fi/index_fi.html)  
<http://www.ymparisto.fi/tila/ilmasto/acacia.htm>  
<http://www.ktm.fi> --> energia --> kansallinen ilmastostragia  
<http://unfccc.int/cop9/index.html>  
<http://www.ilmasto.org>  
<http://www.ilmastonmuutos.info>

# Suomi ja pitkän aikavälin ilmastotavoitteet



Kirkkonummi 30.12.2003



## Kestävän kehityksen sihteeristö

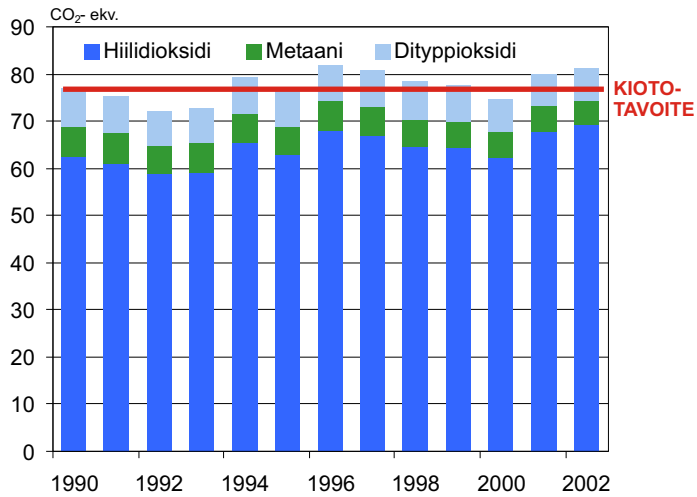
Lisätietoja: [Ulla.Rosenstrom@ymparisto.fi](mailto:Ulla.Rosenstrom@ymparisto.fi)

Indikaattorit on valittu Suomen kestävän kehityksen indikaattoreista: Rosenström, U. & Palosaari, M. (Toim.). 2000. Kestävyyden Mitta. Suomen kestävän kehityksen indikaattorit 2000. Ympäristöministeriö. Suomen ympäristö 404. 122 s.

Kestävän kehityksen toimikunnan kokous 14.1.2004

## Saavutetaanko Kioton vähennystavoite?

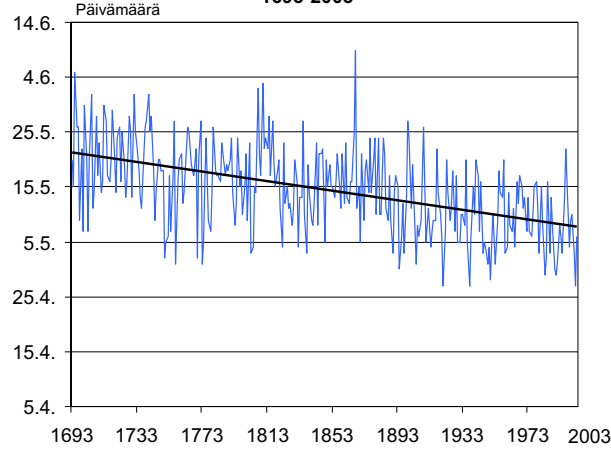
KASVIHUONEKAASUPÄÄSTÖT 1990-2002



Lähde: Suomen IPPC raportti.

## Aikaistaako ilmaston lämpeneminen jäidenlähtöä?

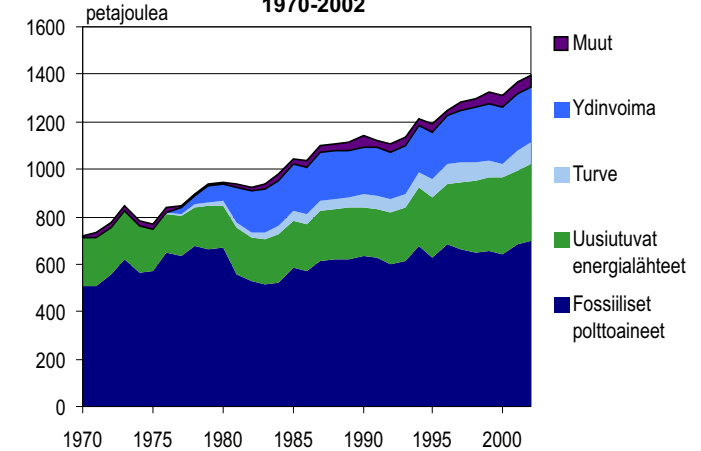
TORNIONJOEN JÄIDENLÄHTÖ 1693-2003



Lähteet: Juha Kajander 1995. Cryophenological records from Tornio; Suomen ympäristökeskus.

## Energian säästö haasteellista

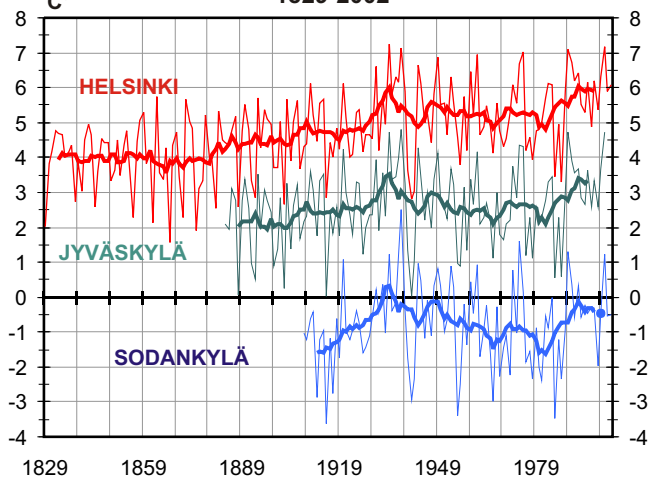
ENERGIAN KOKONAISKULUTUS 1970-2002



Lähde: Tilastokeskus, Ympäristö ja energia.

## Lämpötila nousee — vaikuttaako ilmastonmuutos?

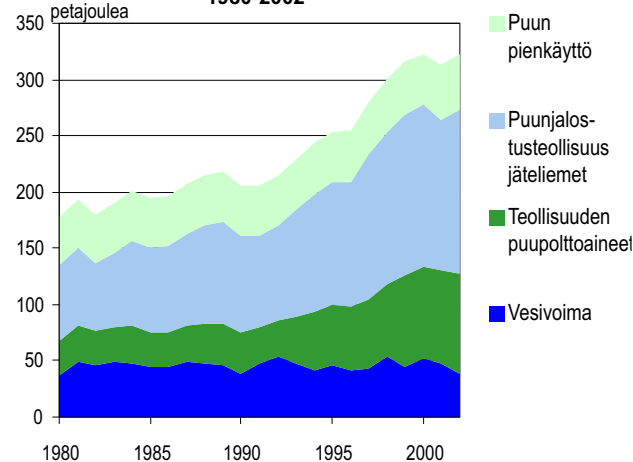
SUOMEN KESKILÄMPÖTILOJA 1829-2002



Lähde: Ilmatieteen laitos.

## Uusiutuvien energialähteiden käyttö lisääntynyt huomattavasti

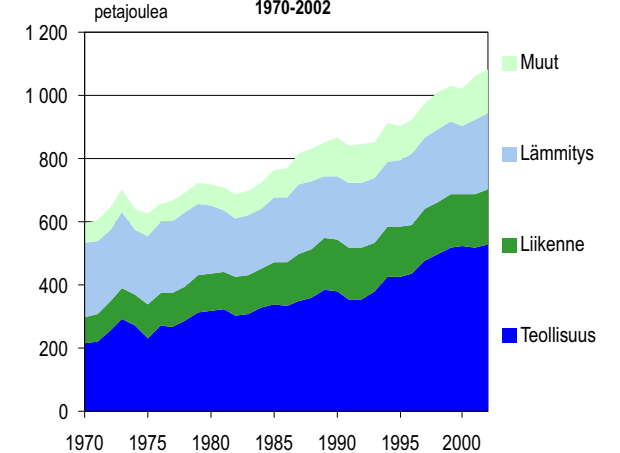
UUSIUTUVIEN ENERGIALÄHTEIDEN KÄYTTÖ 1980-2002



Lähde: Tilastokeskus, Ympäristö ja energia.

## Teollisuus on merkittävä energiankuluttaja

ENERGIAN LOPPUKÄYTTÖ 1970-2002



Lähde: Tilastokeskus, Ympäristö ja energia.