

Terveisiä kestävyyspaneelilta

Tieteen ääni – politiikan tuki – keskustelun virittäjä



Finnish Environment Institute



Monitieteinen ja alueellisesti edustava paneeli

- **Eeva Furman**, Suomen ympäristökeskus, ympäristöpolitiikka, kestävyysmurros, puheenjohtaja
- **Lassi Linnanen**, Lappeenrannan-Lahden teknillinen yliopisto, systeemijattelu, ympäristötalous, vpj.
- **Katriina Siivonen**, Turun yliopisto, tulevaisuudentutkimus, kulttuurinen kestävyys, vpj.
- **Minna Halme**, Aalto yliopisto, kestävä talous ja liiketoiminta
- **Jouni Jaakkola**, Oulun yliopisto, terveys ja hyvinvointi
- **Mikko Mönkkönen**, Jyväskylän yliopisto, ekologia ja luonnonvarojen käytön kestävyys
- **Arto O. Salonen**, Itä-Suomen yliopisto, ekososiaalinen sivistys ja transformaatio
- **Juho Saari**, Tampereen yliopisto, sosiaali- ja hyvinvointipolitiikka
- **Anne Tolvanen**, Luonnonvarakeskus, metsien monikäytön ekologia
- **Tuuli Toivonen**, Helsingin yliopisto, kaupunkimaantiede



Koordinaatio:
Sini Holopainen, HELSUS
Katriina Soini, Luke
Jari Lyytimäki, Syke

Tieteen ääni:

Kuusi polkua kestävyYTEEN & Myönteinen tulevaisuus Suomelle

 • TIETEEN ÄÄNI • PÄÄTÖKSENTEON TUKEI • KESKUSTELUN VIRITTÄJÄ

**Kuusi polkua kestävyYTEEN:
evästyKset systeemisen
kestävyySMurroksen
edistämiseksi Suomessa**

Suomalaisen yhteinen etu on maapallon elinkelpoisuuden säilyttäminen.

Kestävyysmurros pitää ottaa valtiolla yritysten johtamisen päätavoitteeksi.

Kestävyysmurrokseen osallistuminen on tehtävä kansalaisille sujuvaksi ja taloudellisesti houkuttelevaksi.

Globaali kestävyyskehityksen raportti osoittaa, että alemme kohti Agenda2030 kestävä kehityksen tavoitetta, mutta oivan lään hitaasti. Erityisesti kasvua, ilmastomuutos aiheee, biodiversiteettikato ja jätteen määrä lisääntyvät edelleen. Näiden läimäiden taustalla on monia toisinsa vaikuttavia tekijöitä. Suunta on kuitenkin käännettävissä, jos keuhkittaisimme rippuvuudet tunnistellaan ja yhteiskuntajärjestelmässä saadaan luotua kokonaisvaltainen murros kestävään suuntaan.

KESTÄVYYSPANEELIN JULKAISUJA 1/2020



**Myönteinen
tulevaisuus
Suomelle**



Ajatuksia strategiatyöhön



1. Hyvä viestintä on onnistumisen edellytys

**Välttämättömien muutosten
mittakaava on valtava, mutta ei
mahdoton.**

Current World Population

8,002,467,985

[view all people on 1 page >](#)

TODAY

Births today
324,114

Deaths today
162,301

Population Growth today
161,813

THIS YEAR

Births this year
121,832,996

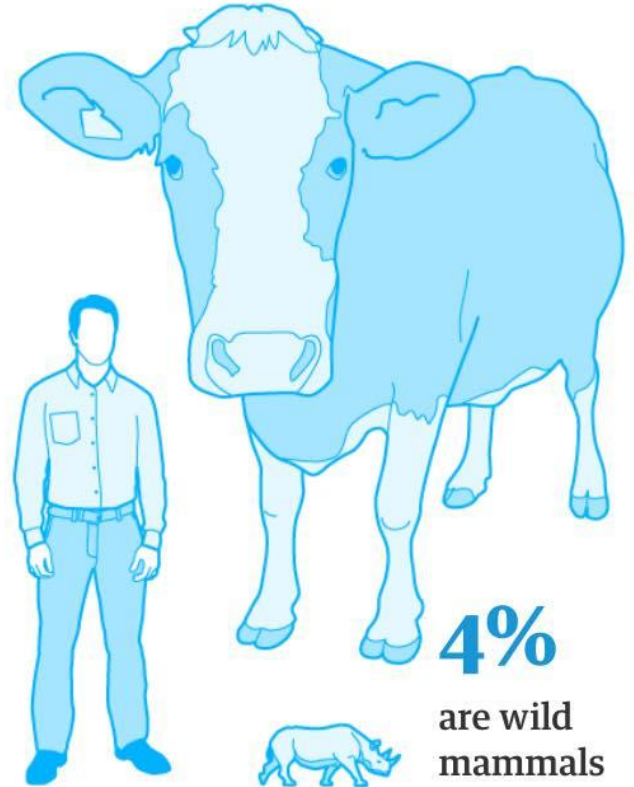
Deaths this year
61,008,257

Population Growth this year
60,824,739

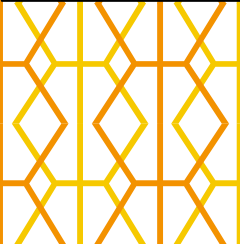
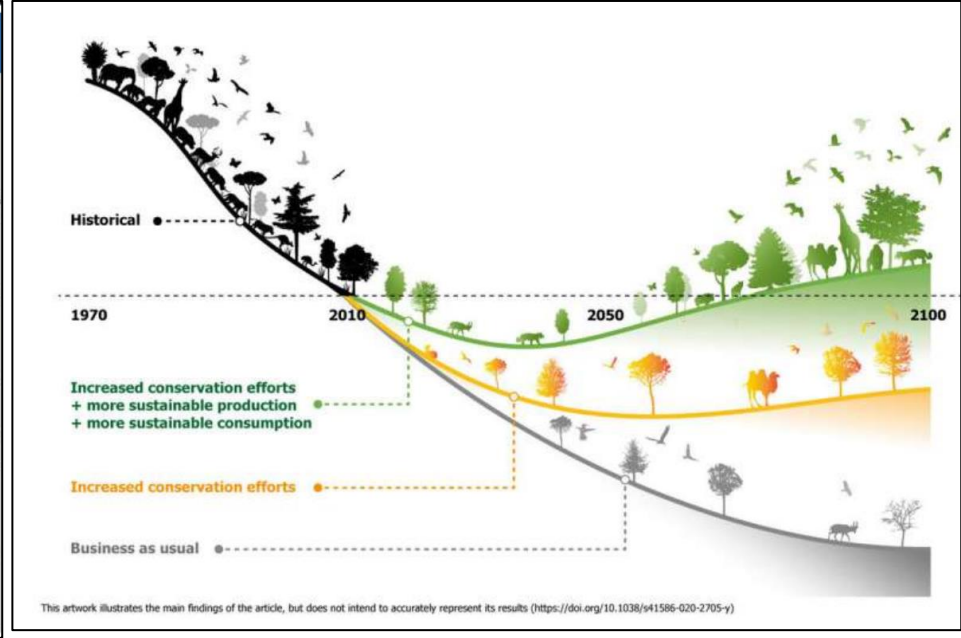
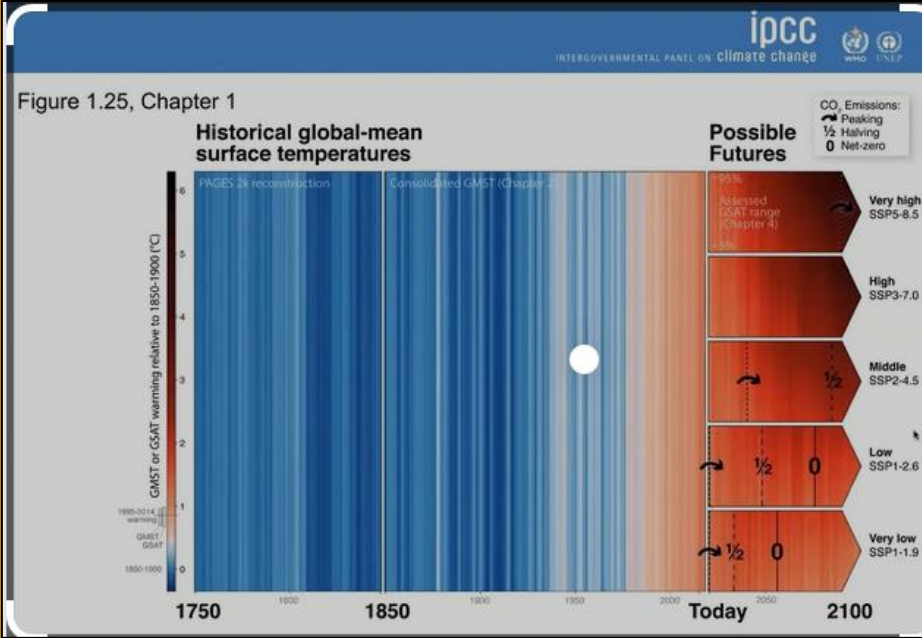
Of all the mammals on Earth, 96% are livestock and humans, only 4% are wild mammals

60%
are livestock

36%
are humans



4%
are wild
mammals



Muutosten tekemättömyys tulee kaikkein kalleimmaksi

**taloudellisesti,
ympäristöllisesti,
inhimillisesti**

**Kulutuskeskeisestä
elämäntavasta
luopuminen tuo uutta
hyvinvointia**



2. Kestävyys ohjenuorana kaikessa julkisessa toiminnassa

Vapaaehtoisuudella ja kestävyYTEEN tai eettisyyTEEN vetoamalla ei pääSTÄ tarpeeksi pitkälle.

Vapaaehtoisuudella ja kestävyys- tai eettisyyteen vetoamalla ei päästä tarpeeksi pitkälle.

Yhteiskunnan rakenteiden täytyy järjestelmällisesti suosia kestävyttä

**Kestävimmän valinnan oltava
helpoin, halvin, miellyttävin,
turvallisin.**

**Ohjausta tehtävä verotuksella,
tuilla ja kannustimilla.**

Ei tarvitse kieltää, mutta kaikki tuki tulee suunnata kestävyyttä edistävään toimintaan.



3. Tieto muutoksen perustana.

Tehdyt teot näkyviin indikaattoreilla!

Hallinnon askeleet kohti kestävyttä

Apua arjen valinnoissa

Kestävyyden indikaattoreita taloudellisten indikaattorien sijaan

Systeminen ajattelu myös mittareihin



Pitäisikö kaupunkien näkyä?

Muutos tapahtuu kaupungeissa



Pitäisikö digitalisaation näkyä?



**Kriiseissä on mahdollisuus.
Se tulee käyttää hyödyksi.**



Me pystymme tähän!

Positiivinen tulevaisuus on mahdollinen, mutta se täytyy tehdä.



Kiitos!

(Katso myös kestävyyspaneelilaisten mietteitä paneelista sekä tulevaisuuden näkymistä:

<https://www.youtube.com/watch?v=fd0vIJLpFZE>)