

Maa- ja metsätalousministeriön asetus

uhanalaisten ja taantuneiden kalojen arvoista

Maa- ja metsätalousministeriön päätöksen mukaisesti säädetään kalastuslain (379/2015) 119 §:n 2 momentin nojalla, sellaisena kuin se on laissa 427/2019:

1 §

Kalastuslain (379/2015) 119 §:n 1 momentissa mainittujen lajien määritetyt yksiköt ja niiden arvot ovat:

- 1) itämeren lohi meressä ja sisävesissä 3 470 euroa;
- 2) rasvaeväleikattu itämeren lohi meressä ja sisävesissä 170 euroa;
- 3) jäämeren lohi sisävesissä 3 480 euroa;
- 4) järvilohi liitteiden 1 ja 2 karttoihin merkityissä Vuoksen ja Hiitolanjoen vesistöissä 7 510 euroa;
- 5) rasvaeväleikattu järvilohi liitteiden 1 ja 2 karttoihin merkityissä Vuoksen ja Hiitolanjoen vesistöissä 1 750 euroa;
- 6) järvilohi muualla kuin liitteiden 1 ja 2 karttoihin merkityissä Vuoksen ja Hiitolanjoen vesistöissä 280 euroa;
- 7) ankerias 3 510 euroa;
- 8) nahkiainen 100 euroa;
- 9) taimen meressä ja mereen laskevassa joessa 3 260 euroa;
- 10) rasvaeväleikattu taimen meressä ja mereen laskevassa joessa 390 euroa;
- 11) taimen sisävesissä leveyspiirin 67 astetta pohjoista leveyttä eteläpuolella 2 440 euroa;
- 12) rasvaeväleikattu taimen sisävesissä leveyspiirin 67 astetta pohjoista leveyttä eteläpuolella 260 euroa;
- 13) taimen sisävesissä leveyspiirin 67 astetta pohjoista leveyttä pohjoispuolella 410 euroa;
- 14) rasvaeväleikattu taimen sisävesissä leveyspiirin 67 astetta pohjoista leveyttä pohjoispuolella 80 euroa;
- 15) taimen purossa ja lammessa, johon ei ole vaellusyhteyttä merestä tai järvestä 230 euroa;
- 16) harjus meressä 1 360 euroa;
- 17) harjus sisävesissä leveyspiirin 67 astetta pohjoista leveyttä eteläpuolella 300 euroa;
- 18) harjus sisävesissä leveyspiirin 67 astetta pohjoista leveyttä pohjoispuolella 100 euroa;
- 19) nieriä Kuolimossa ja Saimaassa Puumalansalmen ja Vuoksenniskan välisellä liitteen 3 karttaan merkityllä alueella 5 100 euroa;
- 20) nieriä liitteen 3 karttaan merkityssä muualla Vuoksen vesistössä kuin 19 kohdassa tarkoitettulla alueella 960 euroa;
- 21) nieriä Inarijärvessä 240 euroa;
- 22) jokirapu 50 euroa;
- 23) siika mereen laskevassa joessa tai purossa 460 euroa.

2 §

Kooltaan alle 25 senttimetrin pituisen kalan arvo on kymmenen prosenttia vastaavalle 1 §:ssä määritetylle yksikölle mainitussa pykälässä säädetystä arvosta.
Nahkiaisen ja jokiravun kaikkien yksilöiden arvo on kuitenkin 1 §:ssä säädetty.

3 §


Tämä asetus tulee voimaan 17 päivänä toukokuuta 2019.

Helsingissä 9 päivänä toukokuuta 2019

Maa- ja metsätalousministeri Jari Leppä

Erityisasiantuntija Sanna Koljonen

Liite 1: Vuoksen vesistö

 Vuoksen vesistö

■ KAJAANI

■ KUHMO

■ SUKEVA

■ KIURUVESI

■ IISALMI

■ NURMES

■ LIEKSA

■ PIELAVESI

■ KUOPIO

■ ILOMANTSI

■ JOENSUU

■ TUUPOVAARA

■ PIEKSÄMÄKI

■ VARKAUS

■ KITEE

■ SAVONLINNA

■ MIKKELI

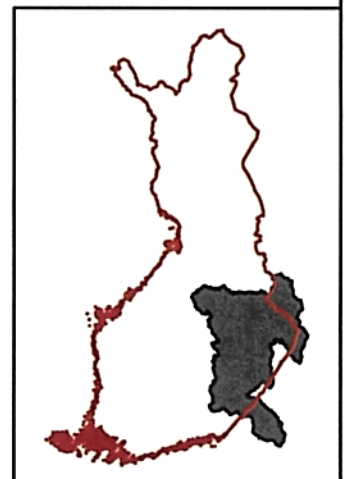
■ SUOMENNIEMI

■ IMATRA

■ LAPPEENRANTA



0 20 40 60 80 100 km



Maa- ja metsätalousministeriö

Karttalähteet:

© Maanmittauslaitos (tiekartta)

© SYKE (valuma-alueet, rantaviiva-aineisto)

Liite 2: Hiitolanjoen vesistö

 Hiitolanjoen vesistö

PUNKAHARJU

Pieni
Rautjärvi

VUORINIEMI

Simpeljärvi

SÄRKILAHTI

PARIKKALA

Torsa

SIMPELE

RAUTJÄRVI



0 5 10 15 20 25 km

Maa- ja metsätalousministeriö

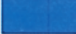
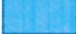
Karttalähteet:

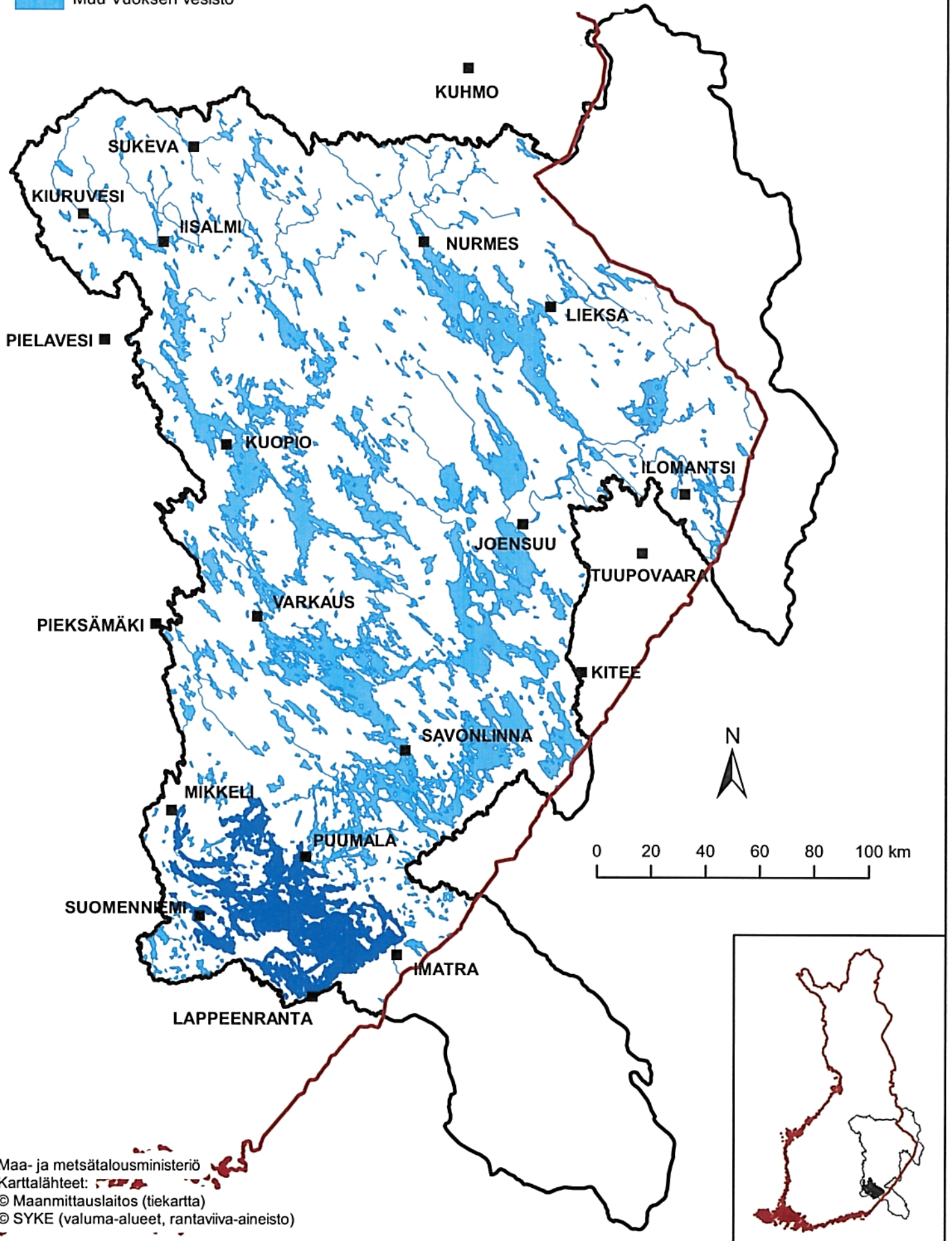
© Maanmittauslaitos (tiekartta)

© SYKE (valuma-alue, rantaviiva-aineistot)

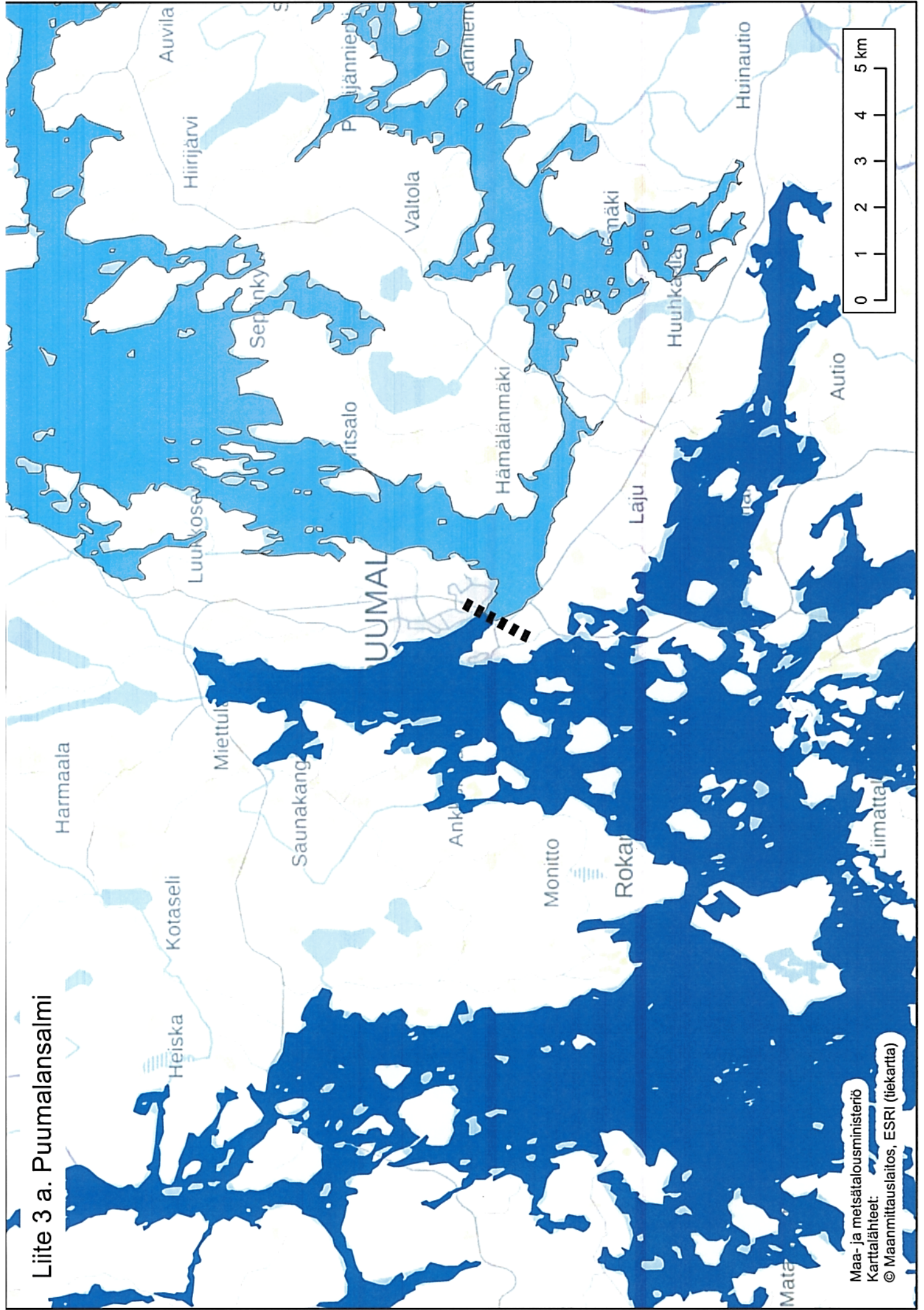


Liite 3: Kuolimo ja Puumalansalmen ja Vuoksenniskan välinen alue Saimaassa sekä muu Vuoksen vesistö

-  Kuolimo ja Puumalansalmen ja Vuoksenniskan välinen alue Saimaassa
-  Muu Vuoksen vesistö

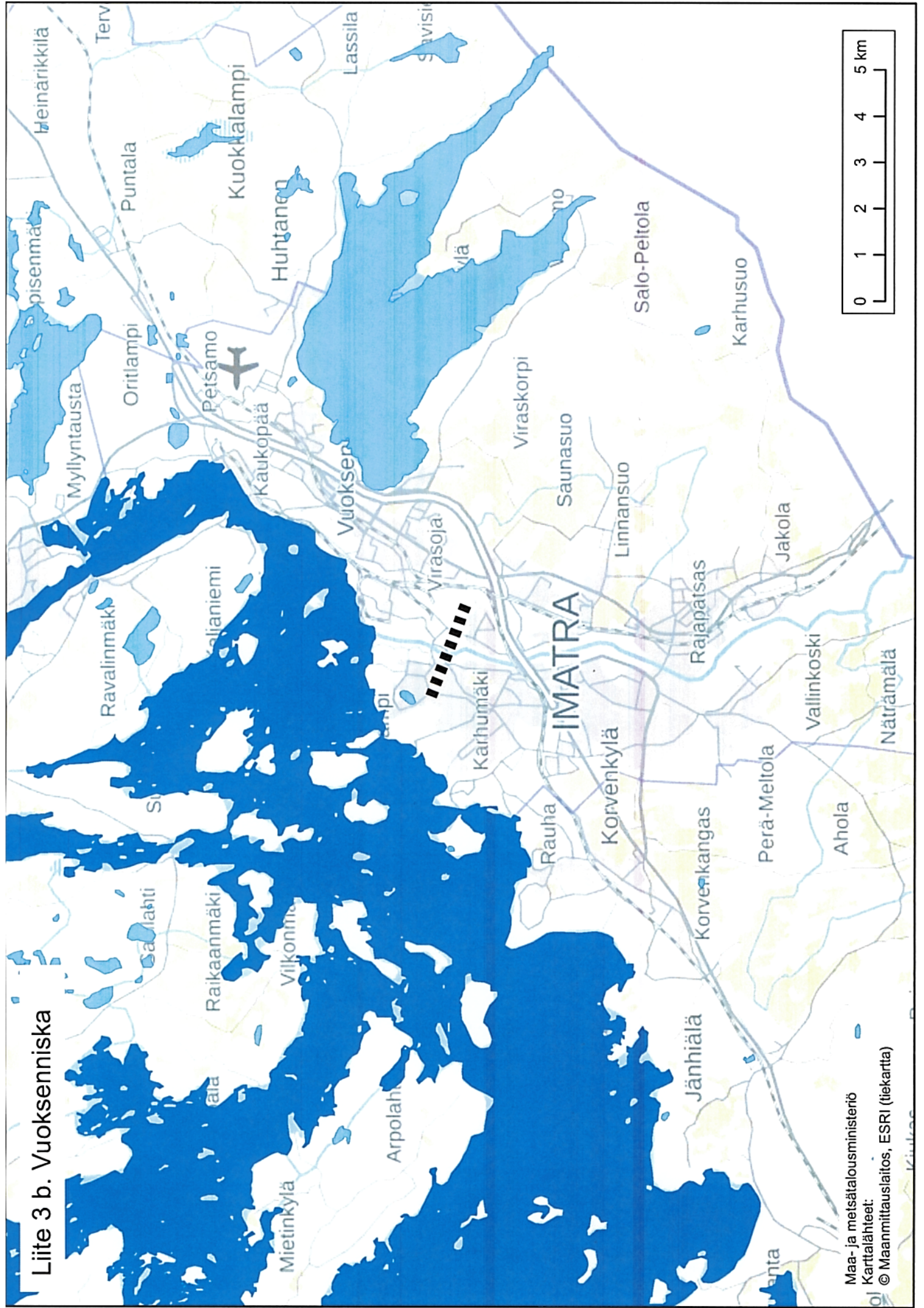


Lite 3 a. Puumalansalmi



Maa- ja metsätalousministeriö
Karttalähteet:
© Maanmittauslaitos, ESRI (tiekartta)

Liite 3 b. Vuoksenniska



Maa- ja metsätalousministeriö
Karttalähteet:
© Maanmittauslaitos, ESRI (tiekartta)